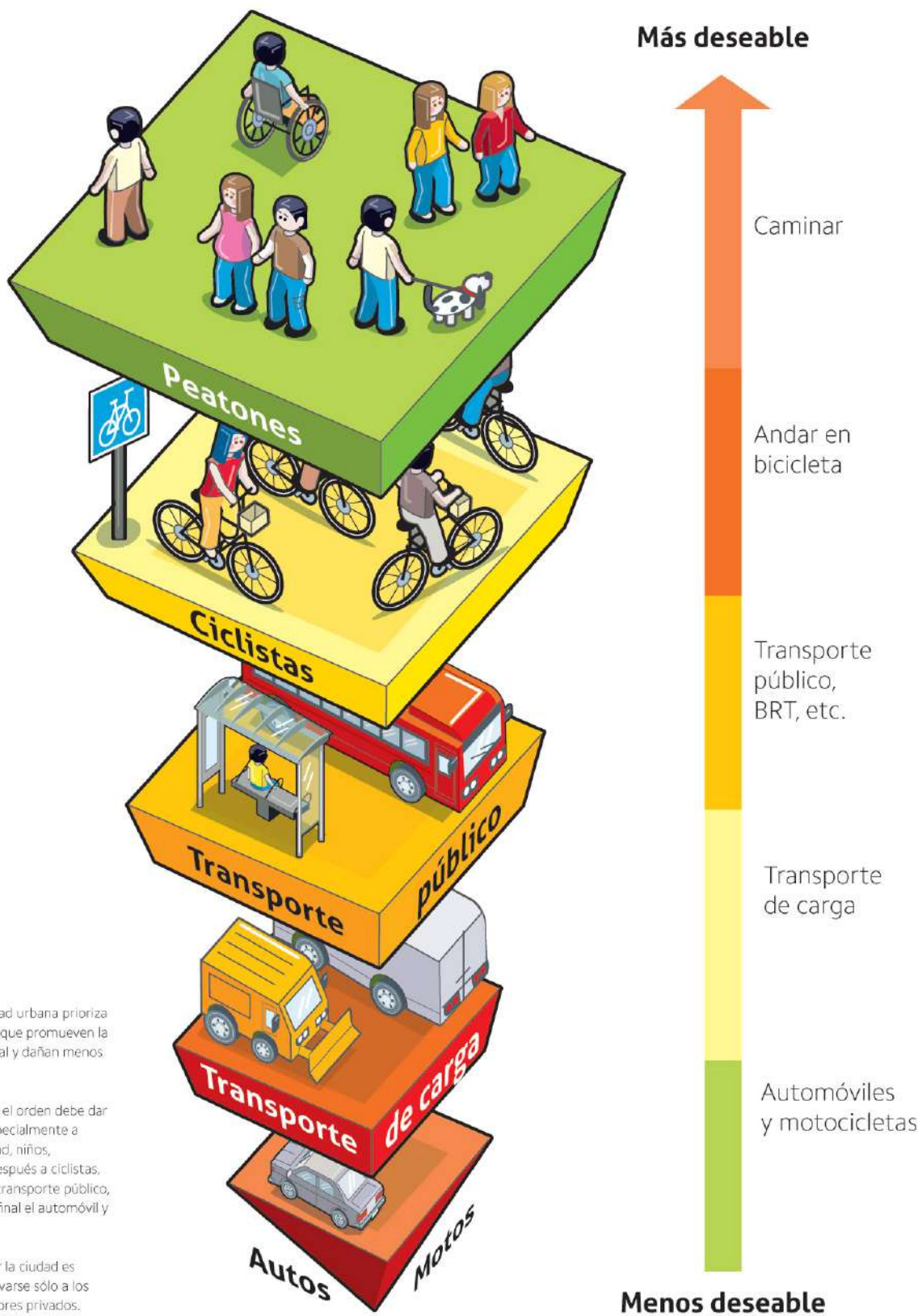




# Pirámide de JERARQUÍA de la movilidad urbana



La jerarquía de la movilidad urbana prioriza los modos de transporte que promueven la equidad, el beneficio social y dañan menos al medio ambiente.

Como muestra la gráfica, el orden debe dar prioridad a peatones (especialmente a personas con discapacidad, niños, adultos mayores, etc.), después a ciclistas, seguidos de usuarios de transporte público, transporte de carga y al final el automóvil y motocicletas.

El derecho a moverse por la ciudad es universal y no debe reservarse sólo a los propietarios de automotores privados.