

Boulevard del Niño Poblano sería una gran Calle Completa porque:

Es una vía limítrofe entre los municipios de Puebla y San Andrés Cholula que permite viajes metropolitanos en la capital. La variedad en los usos de suelo a lo largo de su recorrido brinda una gran oportunidad para conectar a una población muy diversa, donde hay estudiantes de todos los niveles, personas trabajadoras de la salud y vecinas. Cuenta con las características geométricas necesarias para ser dotada con infraestructura que fomente la movilidad activa y mejore la experiencia de las personas usuarias.



Representa un punto de referencia para la creación de proyectos metropolitanos integrales en la entidad, que por su naturaleza transversal articula a diversas autoridades municipales y estatales que intervienen en materia de infraestructura, movilidad, medio ambiente, seguridad y salud, junto con las autoridades escolares y habitantes de la zona, para atender a los diferentes actores de la calle, priorizando las necesidades de las personas más vulnerables.



La conversión a Calle Completa busca proteger los viajes no motorizados actuales y fomentar la transición de nuevos usuarios a estos modos, así como eficientar la operación del transporte público, promoviendo su uso, a la vez que se dota de espacios disfrutables para las personas, creando así una ciudad más humana.

Conoce al equipo detrás de la propuesta:

“La Dirección de Movilidad Motorizada se integra por un equipo multidisciplinario, donde se ve representada la arquitectura, diseño, urbanismo, ingeniería en transporte, comunicación, ciencias políticas y administración pública.”

En la foto: Vista aérea de un tramo de Blvd. del Niño Poblano actualmente.



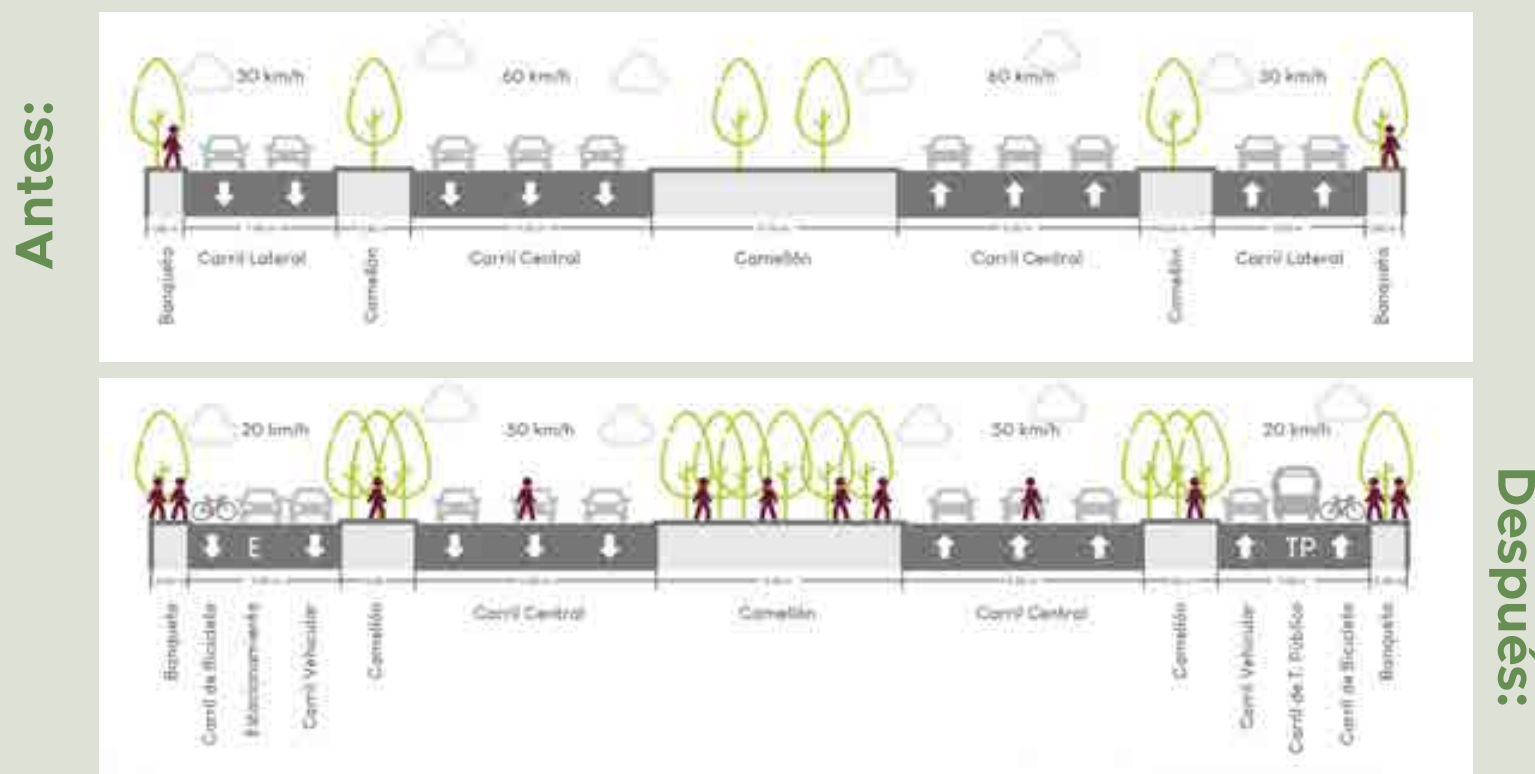
Así es Boulevard del Niño Poblano actualmente:



Así la visualiza el equipo detrás de la propuesta:



Así se distribuiría el espacio:



Tramo a intervenir: Entre Blvd. Atlixco y calle Proción.

Estas son las 6 propuestas finalistas del Concurso Mejores Calles para México

Av. Alvaro Obregón
 Mexicali, Baja California
 Sociedad civil
 Promueve: Laboratorio de Invención para la Ciudad A. C.

Prolongación de la 5ª Norte Poniente
 Tuxtla Gutiérrez, Chiapas
 Sociedad civil
 Promueve: Laboratorio Ciudadano

Calzada Ignacio Zaragoza
 Ciudad de México
 Sector público
 Promueve: Secretaría de Obras y Servicios de la CDMX

Avenida Nicolás Copérnico
 Zapopan Jalisco
 Sector público
 Promueve: Dirección de Movilidad y Transporte de Zapopan

Francisco I. Madero
 Monterrey, Nuevo León
 Sector público
 Promueve: IMPLANC

Boulevard del Niño Poblano
 Puebla, Puebla
 Sector público
 Promueve: Secretaría de Movilidad y Transporte

Visita mejorescallesmx.itdp.org