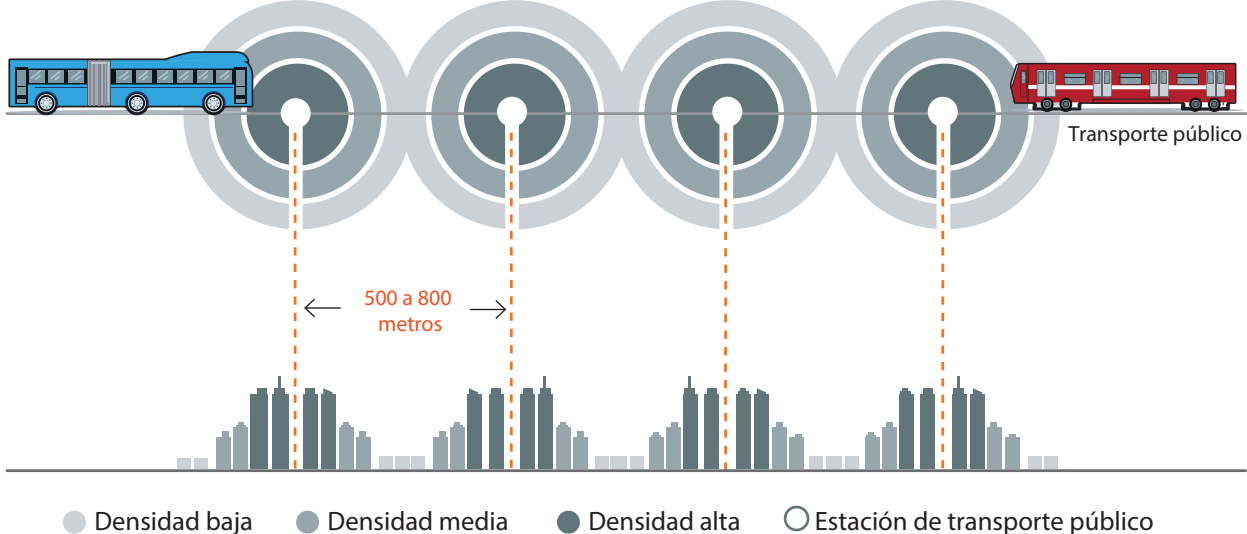


Hacia una estrategia de Desarrollo Orientado al Transporte para la ZMG

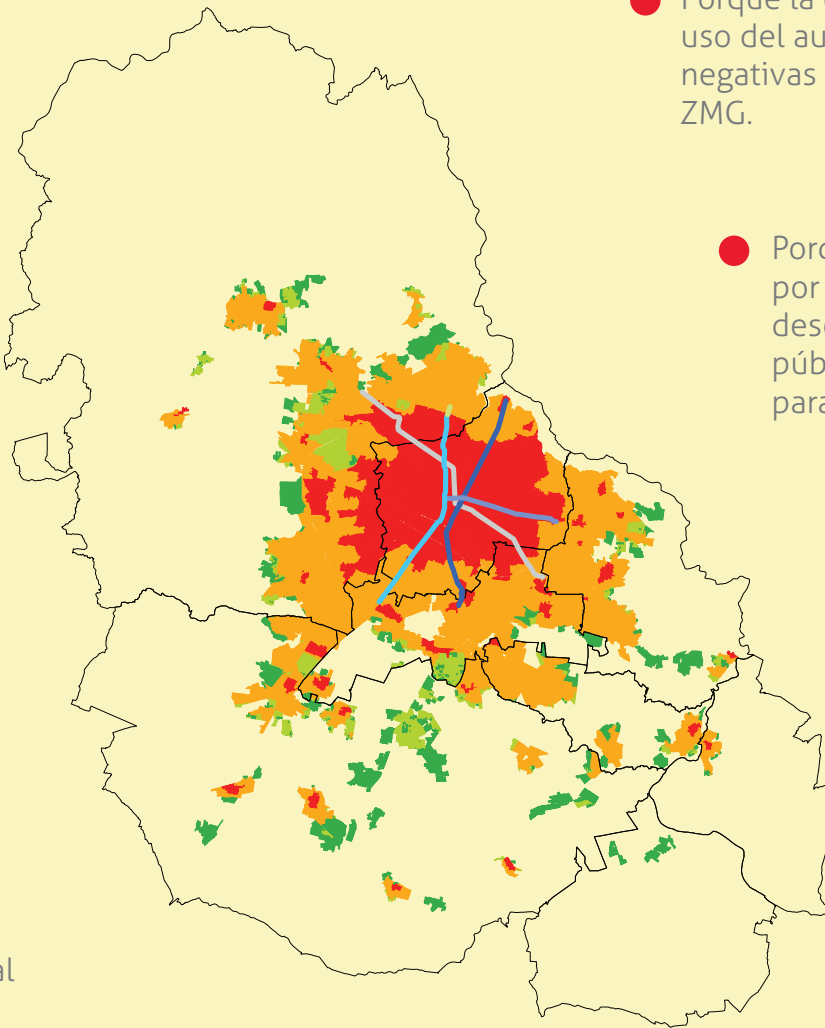
¿Qué es DOT?

Estrategia de desarrollo urbano, que consiste en crear barrios densos, con usos mixtos y compactos alrededor del transporte público masivo. Esto permite que más gente pueda caminar y usar la bicicleta cotidianamente.



¿POR QUÉ DOT PARA LA ZONA METROPOLITANA DE GUADALAJARA?

- Porque el crecimiento poblacional no corresponde con el transporte público estructurado. La superficie de la ZMGDL creció en 3.82 veces de 1980 a 2010 mientras el 90% de km del transporte público estructurado están en el municipio de Guadalajara.
- Porque la pérdida de densidad hace inviable el transporte público de calidad, caminar o usar la bici. Existen 2,642 hectáreas con densidades bajas (menores a 30 hab/ha) alrededor del transporte público (800 mts) que afectan su viabilidad.
- Porque al hacer inviable el ofrecer transporte público estructurado empuja a la población a utilizar servicios de baja calidad (41% de los viajes al trabajo y 28% a la escuela son en microbuses y autobuses).
- Porque la expansión urbana es un incentivo al uso del auto. Se estima genera externalidades negativas equivalentes al 4.7% del PIB de la ZMG.
- Porque aprovecha el espacio subutilizado, por ejemplo: existen 35,122 viviendas desocupadas, alrededor del transporte público masivo, una solución habitacional para 140,852 mil personas.



Crecimiento de la mancha urbana

- 1980
- 2000
- 2005
- 2010

Municipios ZMG

Red de transporte masivo

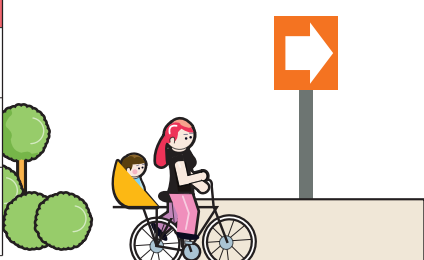
- Tren Ligero Línea 1
- Extensión Línea 1
- Tren Ligero Línea 2
- Tren Ligero Línea 3
- Macrobus

En ciudades donde se implementa este modelo la accesibilidad al transporte público es mayor



Ciudad	Residentes cercanos al transporte público masivo (1km)
Hong Kong	75%
Londres	53%
Copenhague	57%

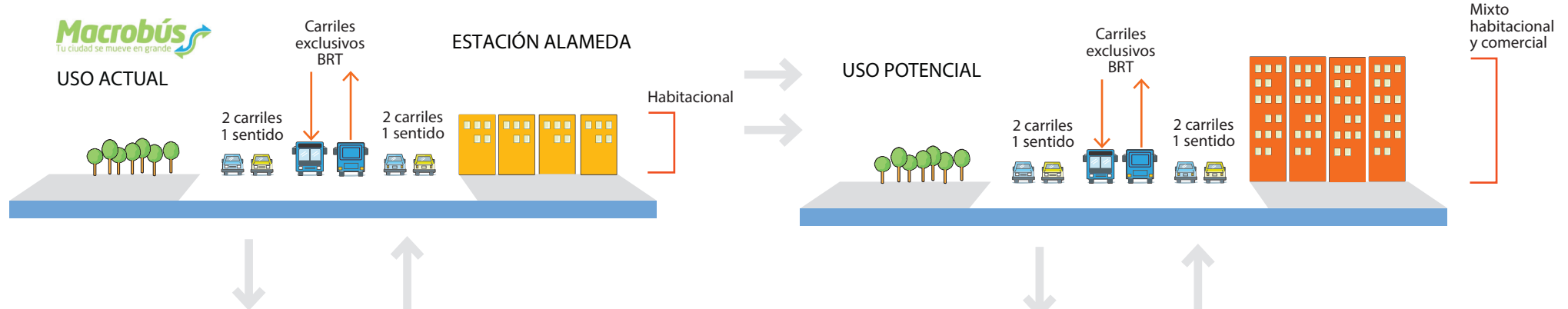
Ciudad	Residentes cercanos al transporte público masivo (1km)
Nueva York	48%
Distrito Federal	50%
ZMGDL	24%



¿CÓMO IMPLEMENTAR DOT PARA LA ZONA METROPOLITANA DE GUADALAJARA?

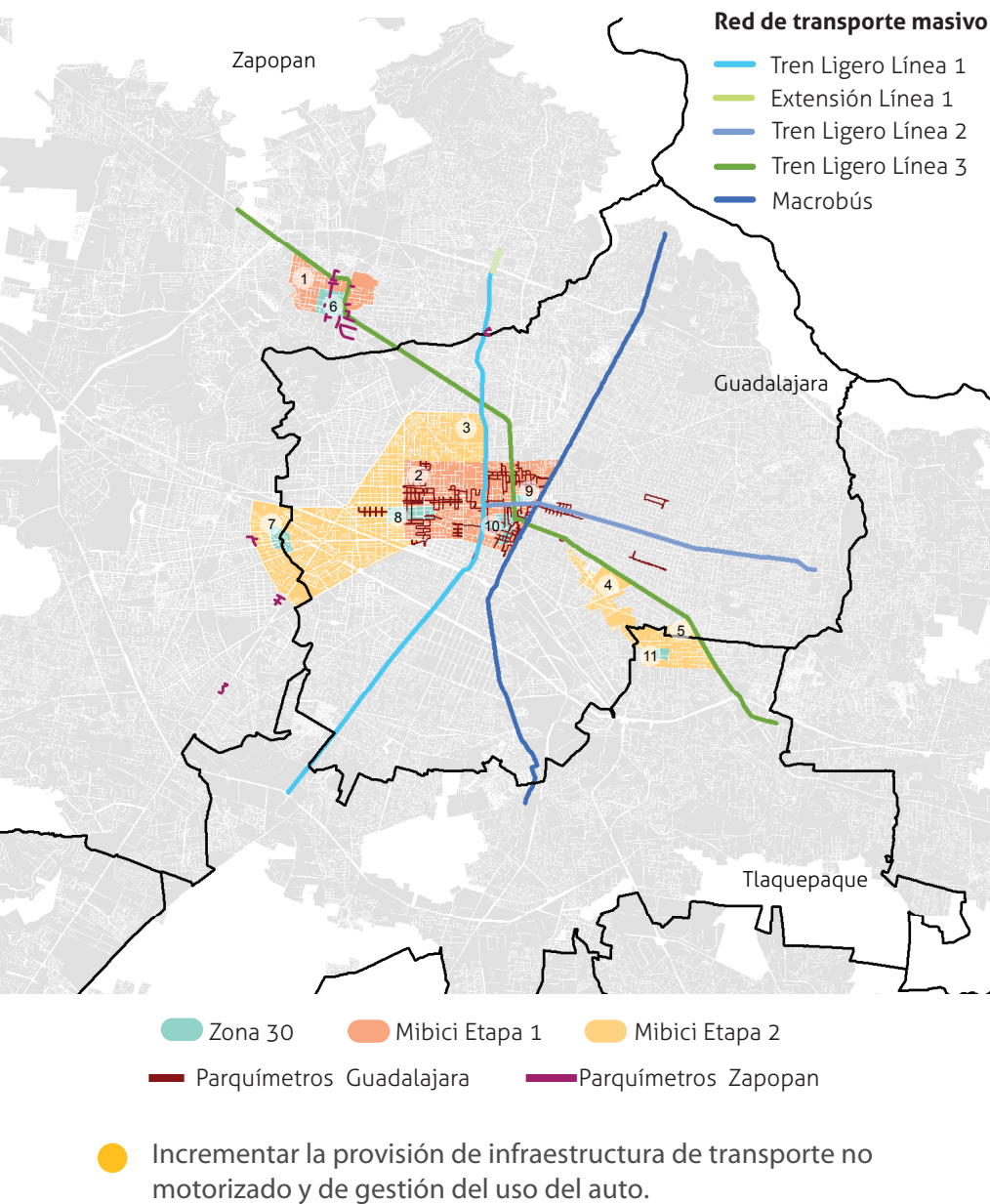
1 Incentivar el desarrollo en corredores de transporte público

Se puede aprovechar los usos potenciales existentes para generar densidad*

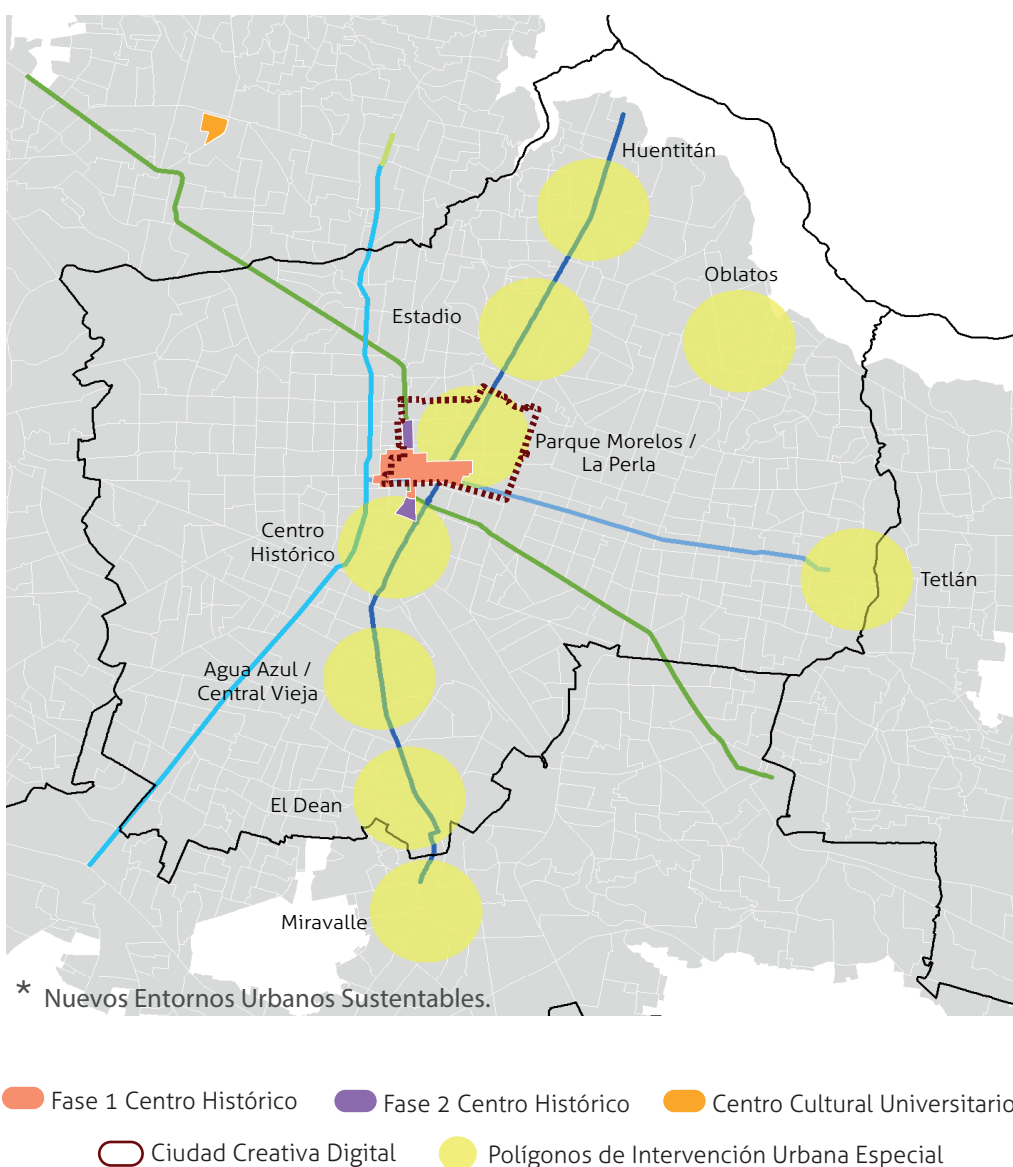


*Densidad no es necesariamente altura, sino uso intensivo del espacio.

3 Provisión de transporte público



4 Adopción de estrategia DOT en NEUS*



DOT también requiere de una fuerte coordinación institucional, una estrategia financiera, además de otras políticas adicionales.

- El mayor potencial de una estrategia de DOT se logrará si se incorpora al gobierno estatal y federal.

Contener la expansión urbana desordenada.

Aprovecha proyectos como los trenes interurbanos y el nuevo aeropuerto.

Financiar transporte masivo (como metro y macrobus)

Subsidiar vivienda cercana al mismo.

