

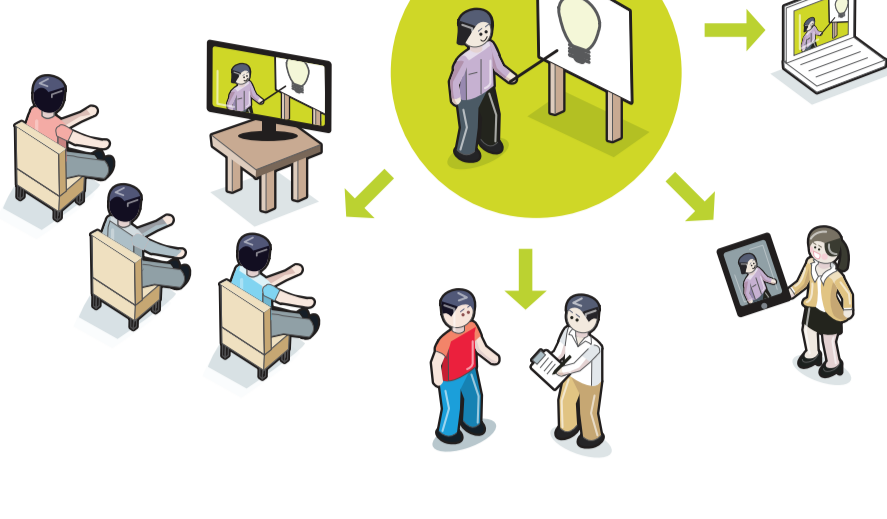
Las herramientas para construir una mejor ciudad



En el mundo existen diversas herramientas de participación que pueden servir de manera muy eficaz al desarrollo de soluciones de movilidad urbana sustentable.



ASAMBLEA CIUDADANA SIGLO XXI



OBJETIVO: Contribuir a una política pública o proyecto.

DEFINICIÓN: Permite a miles de personas deliberar al mismo tiempo sobre temas de política mediante un foro tecnológico.

TIEMPO APROX.: 1 año

COSTO: Alto

CARRETE

OBJETIVO: Contribuir a una política pública o proyecto.

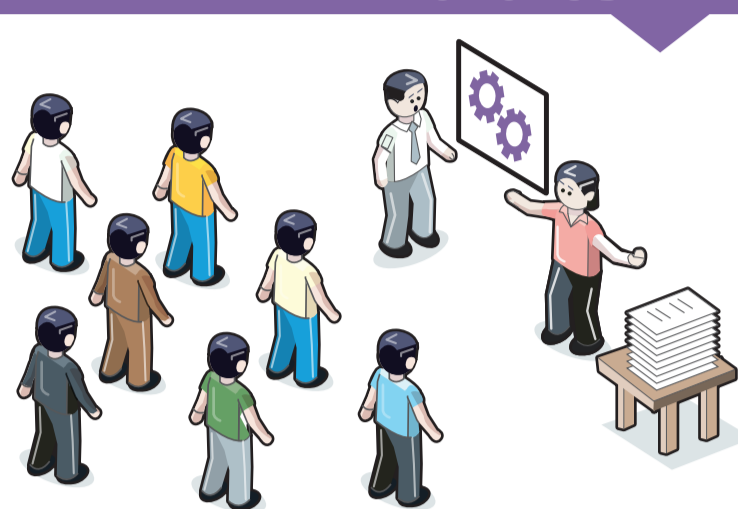
DEFINICIÓN: Taller intensivo cara a cara, diseñado para promover el consenso entre distintos grupos de la sociedad en periodos cortos de tiempo.

TIEMPO APROX.: 2-3 meses

COSTO: Medio



CÉLULAS DE PLANEACIÓN



OBJETIVO: Contribuir a una política pública o proyecto.

DEFINICIÓN: Permite a la ciudadanía aprender y elegir sobre diferentes opciones de temas específicos e importantes.

TIEMPO APROX.: 5 meses

COSTO: Alto

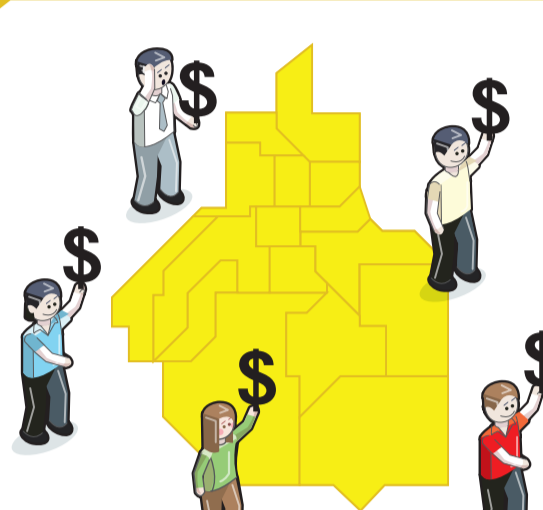
PRESUPUESTO PARTICIPATIVO

OBJETIVO: Contribuir a una política pública o proyecto.

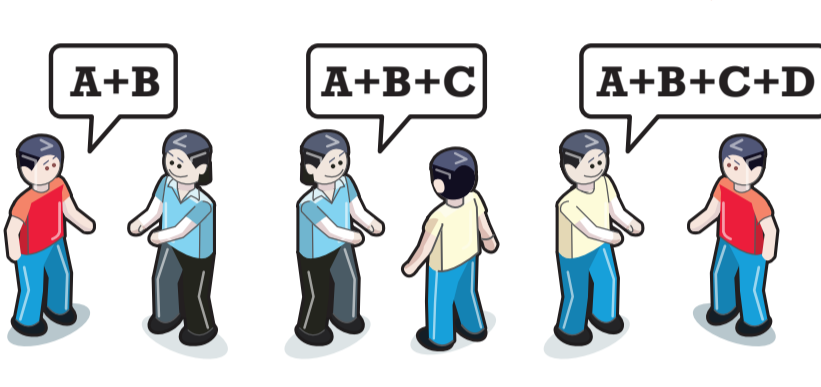
DEFINICIÓN: Proceso de democracia directa mediante el cual los ciudadanos de un territorio deciden sobre la asignación de un presupuesto.

TIEMPO APROX.: 3-6 meses

COSTO: Variable.



PROCESO MULTIACTOR



OBJETIVO: Contribuir a una política pública o proyecto.

DEFINICIÓN: Proceso de construcción de acuerdos, que aborda las problemáticas de forma integral y resultados de un proceso de diálogo democrático.

TIEMPO APROX.: Variable

COSTO: Variable

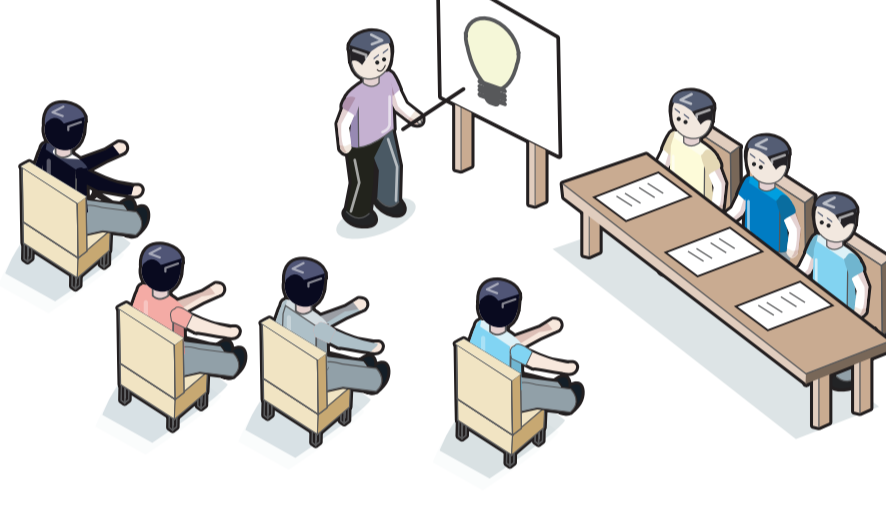
CONFERENCIA DE CONSENSO

OBJETIVO: Generar recomendaciones.

DEFINICIÓN: Consulta pública para decidir temas controvertidos.

TIEMPO APROX.: 7-12 meses

COSTO: Alto



ENCUESTA DELIBERATIVA



OBJETIVO: Generar recomendaciones.

DEFINICIÓN: Permite obtener puntos de vista representativos e informados de lo que la ciudadanía siente respecto a un tema.

TIEMPO APROX.: 8 meses

COSTO: Alto

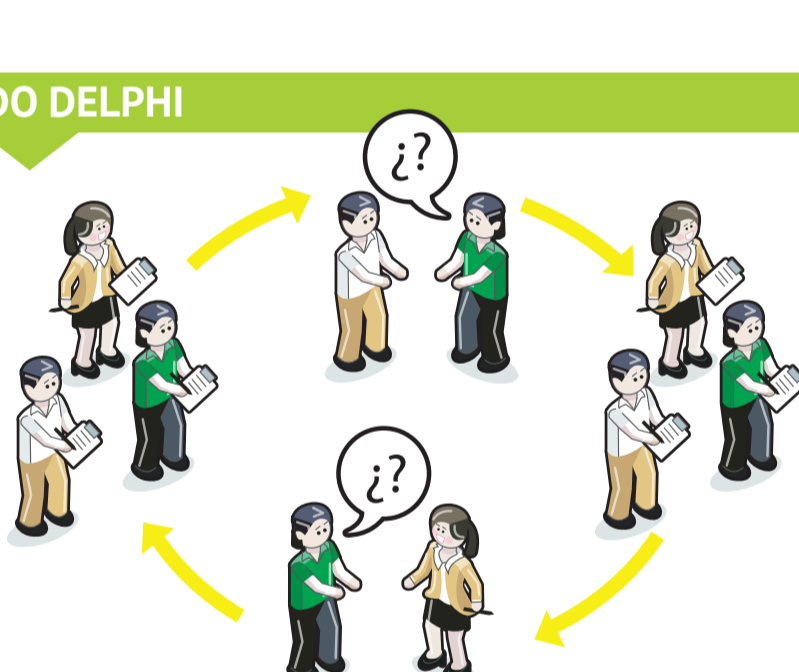
MÉTODO DELPHI

OBJETIVO: Generar recomendaciones.

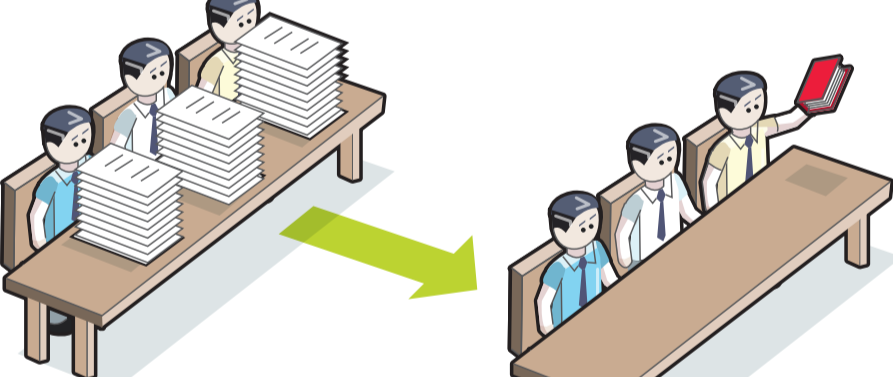
DEFINICIÓN: Encuesta reiterada a expertos, que permite exponer todas las opiniones y opciones sobre un tema complejo.

TIEMPO APROX.: Variable

COSTO: Variable



PANEL DE EXPERTOS



OBJETIVO: Generar recomendaciones.

DEFINICIÓN: Sintetizar una variedad de contribuciones en tema especializado y hacer recomendaciones.

TIEMPO APROX.: Variable

COSTO: Variable

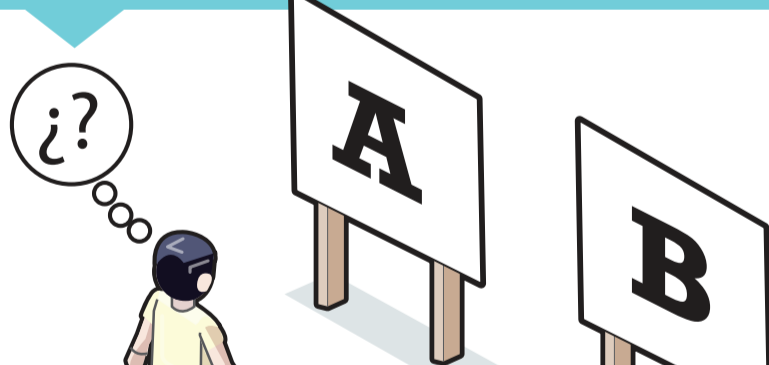
CREACIÓN DE ESCENARIOS

OBJETIVO: Generar recomendaciones.

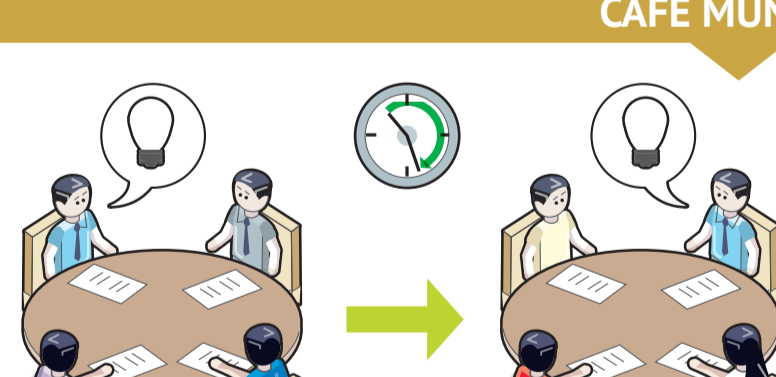
DEFINICIÓN: Descripciones narrativas de posibles resultados que centran la atención en la relación entre eventos y decisiones.

TIEMPO APROX.: 6 meses

COSTO: Medio



CAFÉ MUNDIAL



OBJETIVO: Generar recomendaciones.

DEFINICIÓN: Procesos creativos que facilitan el diálogo colaborativo, compartir ideas y conocimiento y crear una cadena de conversación.

TIEMPO APROX.: 1 mes

COSTO: Bajo

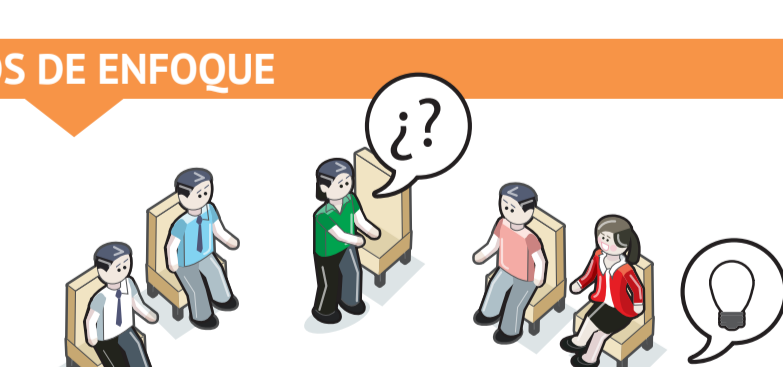
GRUPOS DE ENFOQUE

OBJETIVO: Conocer la diversidad de opiniones.

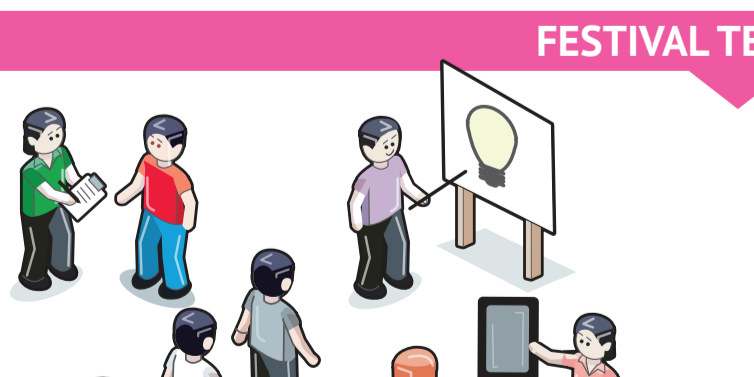
DEFINICIÓN: Discusión entre un número pequeño de personas para obtener información sobre las preferencias de un tema.

TIEMPO APROX.: 1 mes

COSTO: Bajo



FESTIVAL TECNOLÓGICO



OBJETIVO: Conocer la diversidad de opiniones.

DEFINICIÓN: Evento público extenso, de fácil acceso y que se centra en un asunto claramente definido.

TIEMPO APROX.: 6-12 meses

COSTO: Alto



Estas son sólo una muestra de las múltiples opciones las cuales permitirían lograr los múltiples beneficios de la participación ciudadana en las políticas de movilidad.



Consulte el "Manual de participación en políticas de movilidad y desarrollo urbano" en: <http://mexico.itdp.org/home/participacion/>