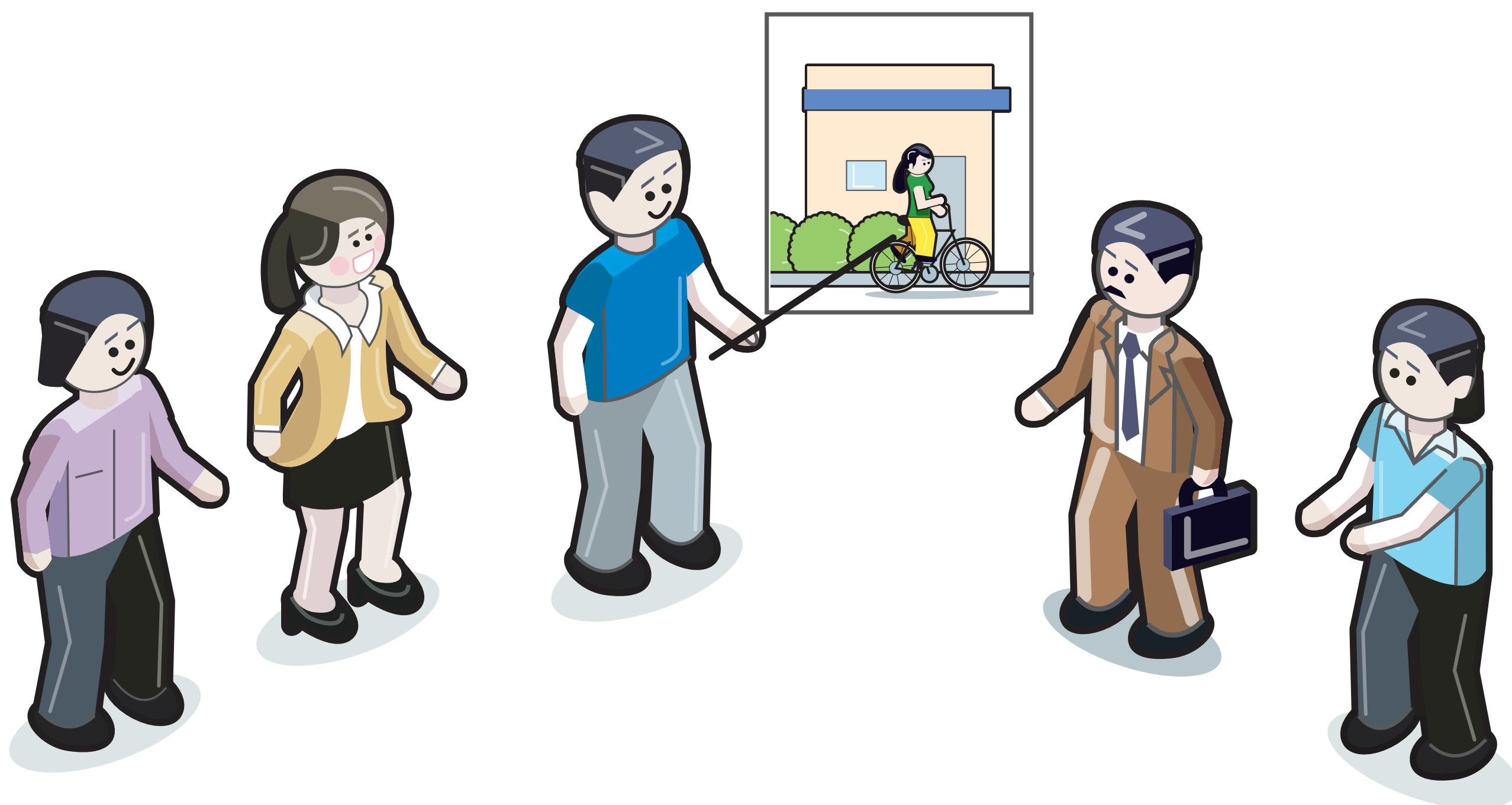
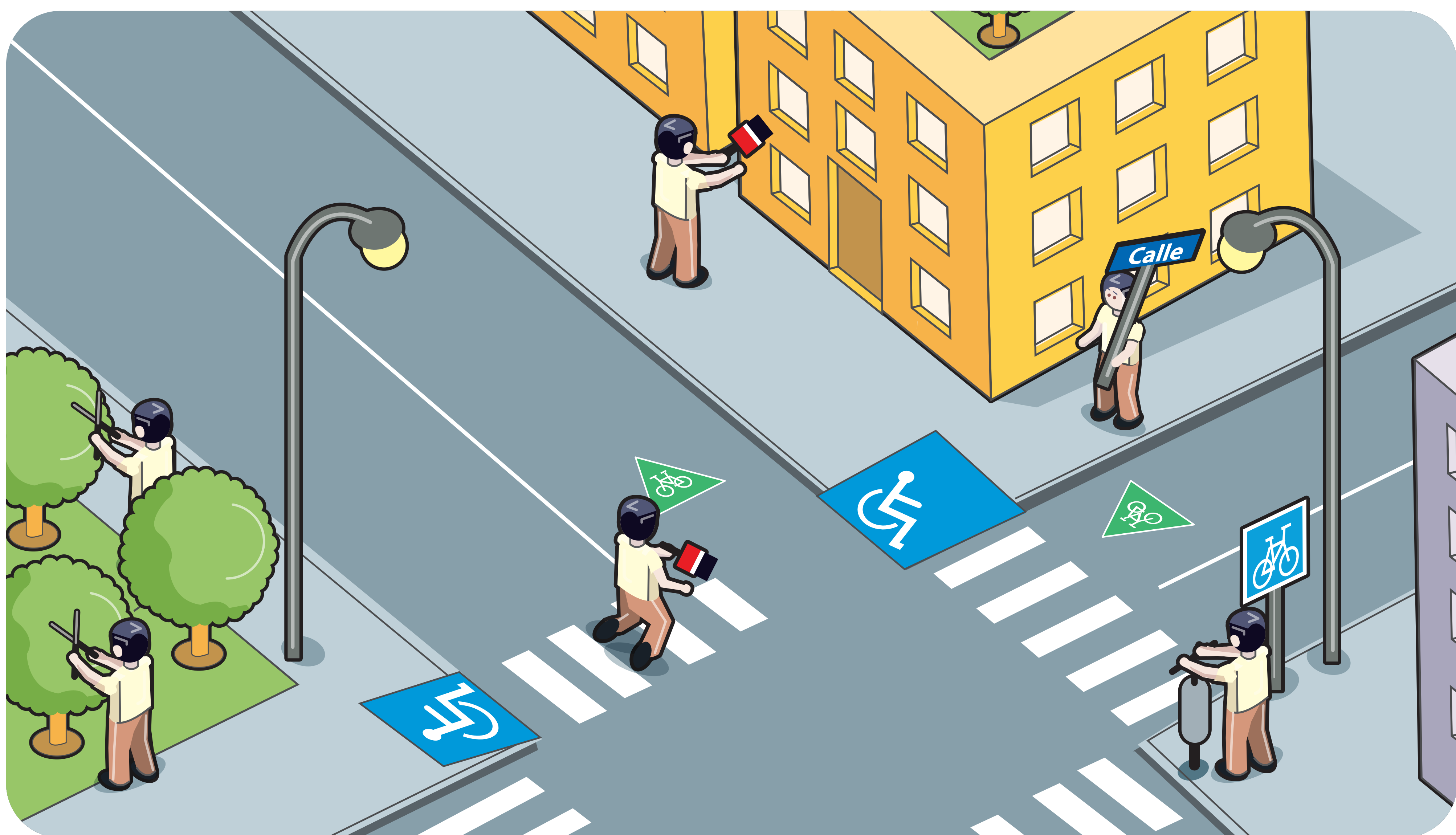


# PLANEACIÓN participativa para la planeación de la movilidad

La planeación participativa es un procedimiento mediante el cual la toma de decisiones se construye en conjunto con la sociedad, para su beneficio. Establecer la participación desde el inicio de la elaboración de un plan integral de movilidad permite legitimarlo, al igual que a la misma participación ciudadana.



La participación permite que los ciudadanos se apropien de las soluciones planteadas y permitan su continuación a largo plazo, así como la implementación de medidas.



La capacidad de participación en la toma de decisiones colectivas es un derecho que debe de garantizarse en todo momento. Lograrlo requiere un largo trabajo de base, de promoción y organización social.